

UCHWAŁA NR XIII/77/25
RADY MIASTA I GMINY DOLSK

z dnia 26 marca 2025 r.

w sprawie wyrażenia zgody na wydzierżawienie w drodze przetargu nieruchomości stanowiących mienie gminne

Na podstawie art. 18 ust. 2 pkt 9 lit „a” ustawy z dnia 8 marca 1990 r. o samorządzie gminnym (Dz.U. z 2024 r. poz. 1465 ze zm.) i art. 25 ust. 1 w związku z art. 11 ust. 2 ustawy z dnia 21 sierpnia 1997 r. o gospodarce nieruchomościami (Dz.U. z 2024 r. poz. 1145 ze zm.) uchwała się co następuje:

§ 1. Wyraża się zgodę na wydzierżawienie w drodze przetargu następujących nieruchomości:

- 1) **działka nr 176 o powierzchni 12,9700 ha i działka nr 179 o powierzchni 4,1200 ha, położone w Błażejewie.** Łączna powierzchnia działek wynosi 17,0900 ha, zapisane są w księdze wieczystej nr PO1M/00022531/2, a ich lokalizacja jest określona w załączniku nr 1 do uchwały,
- 2) **działka nr 142 o pow. 1,2200 ha położona w Masłowie** zapisana w księdze wieczystej nr PO1M/00029618/5, której lokalizacja jest określona w załączniku nr 2 do uchwały,
- 3) **działka nr 25 o powierzchni 0,0600 ha położona w Mszczuczynie** zapisana w księdze wieczystej PO1M/00024867/0, **działka nr 27 o powierzchni 0,3100 ha położona w Mszczuczynie** zapisana w księdze wieczystej PO1M/00031468/5, **działka nr 28 o powierzchni 1,3600 ha położona w Mszczuczynie** zapisana w księdze wieczystej PO1M/00029644/6. Łączna powierzchnia działek wynosi 1,7300 ha, a ich lokalizacja jest określona w załączniku nr 3 do uchwały,
- 4) **działka nr 41 o pow. 0,6510 ha położona w Mszczuczynie** zapisana w księdze wieczystej nr PO1M/00024867/0, której lokalizacja jest określona w załączniku nr 4 do uchwały,
- 5) **działka nr 43 o pow. 0,5995 ha położona w Mszczuczynie** zapisana w księdze wieczystej nr PO1M/00024867/0, której lokalizacja jest określona w załączniku nr 4 do uchwały.

§ 2. Określa się 5-letni okres dzierżawy w/w gruntów.

§ 3. Wykonanie uchwały powierza się Burmistrzowi Miasta i Gminy Dolsk.

§ 4. Uchwała wchodzi w życie z dniem podjęcia.

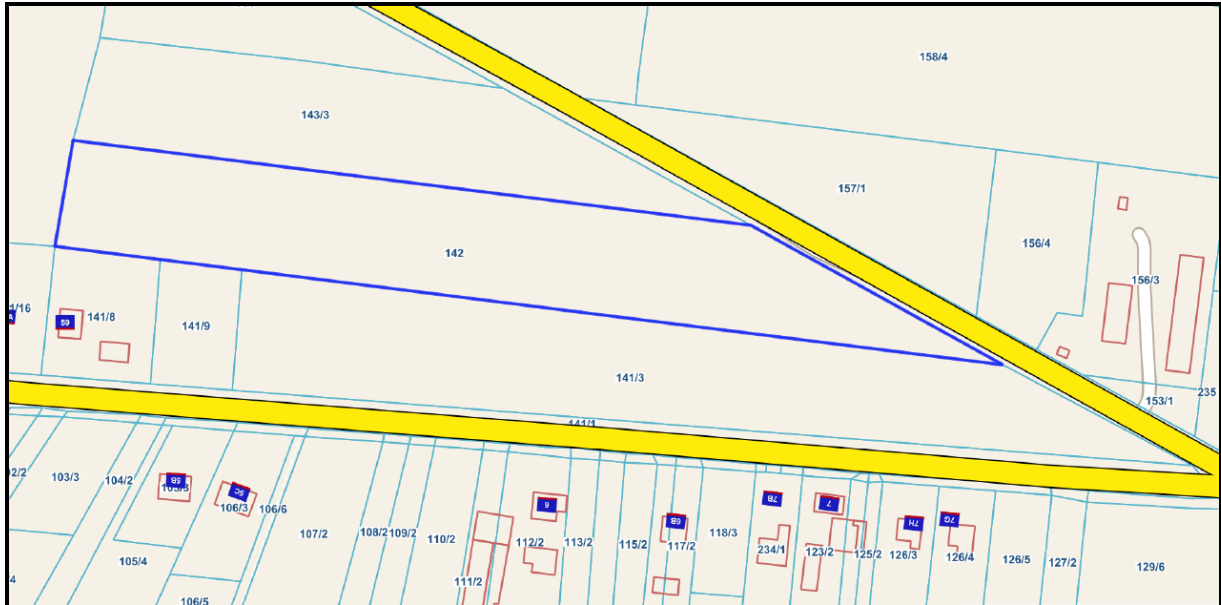
Przewodnicząca Rady Miasta
i Gminy Dolsk

Lidia Grzeškowiak

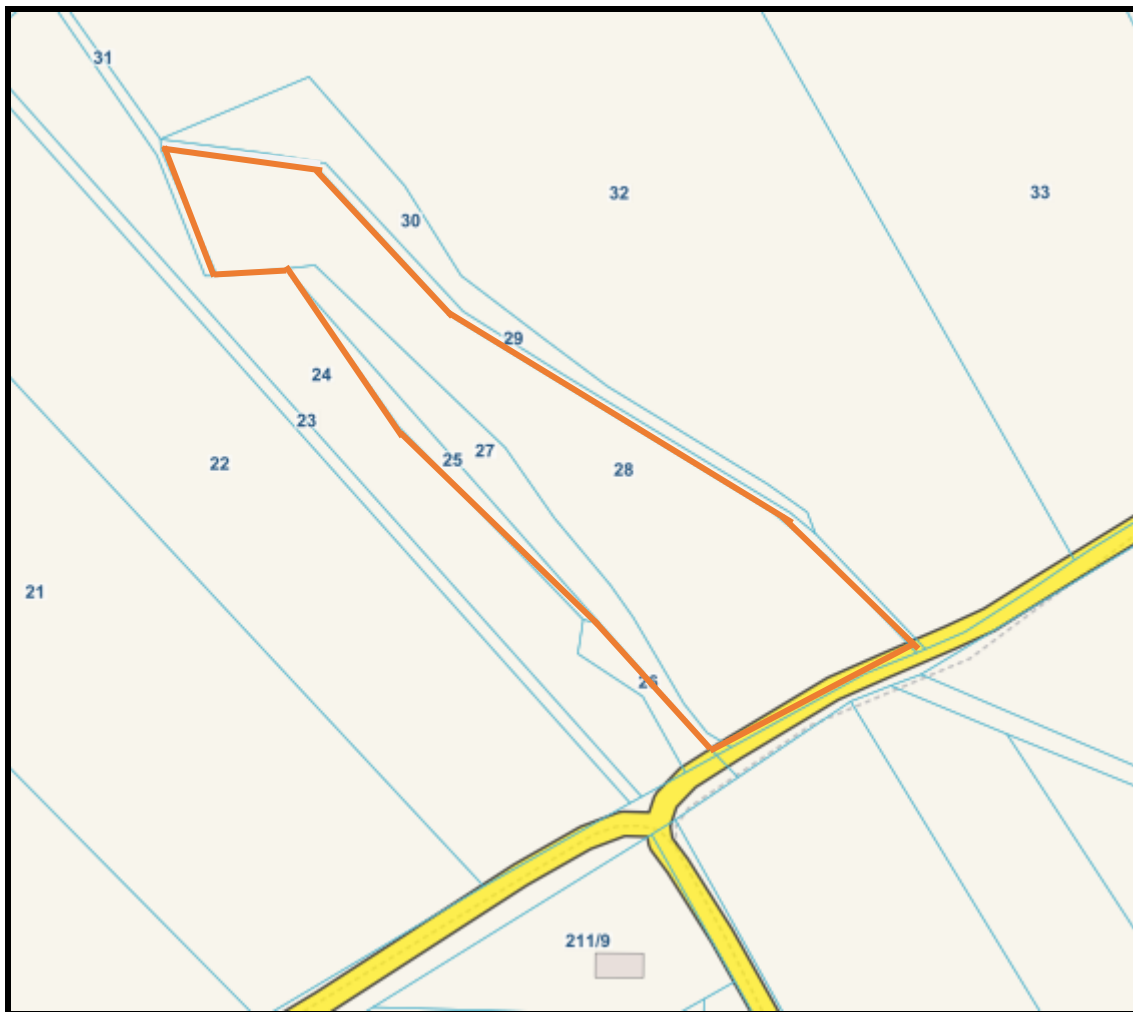
Załącznik graficzny określający położenie działek 176 i 179 w Błażewie



Załącznik graficzny określający położenie działki nr 142 w Masłowie



Załącznik graficzny określający położenie działki nr 25, 27, 28 w Mszczyczynie



Załącznik graficzny określający położenie działki nr 41 i 43 w Mszczyczynie

